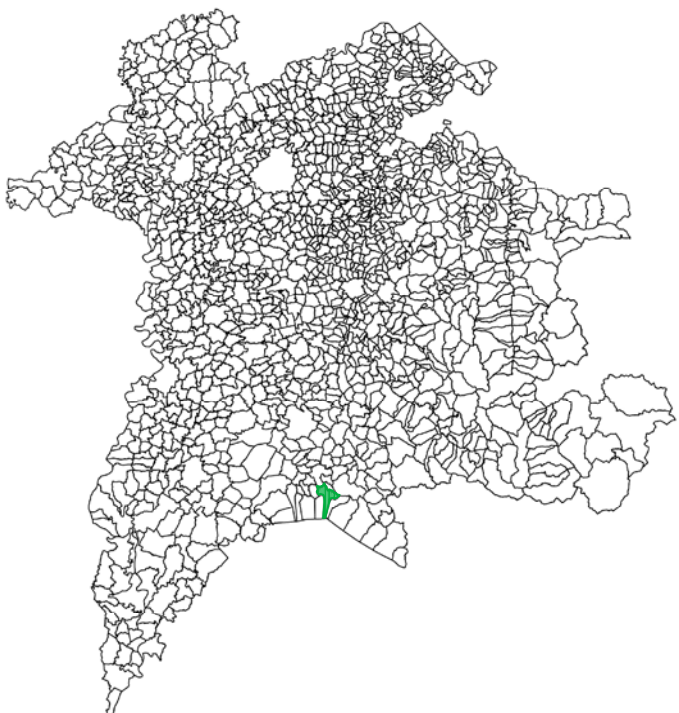


ANALISI DELLA
CONDIZIONE LIMITE PER L'EMERGENZA
(CLE)

scala 1:5.000

Regione Lombardia
Comune di Salò



Regione	Soggetto realizzatore	Data
	Avanzi Ing. Gianpiero Via Nestore Baronecelli, 2 23065 - Garadò (BS)	Dicembre 2014 Rev. 02 Giugno 2015

Legenda

Codice Provincia: 017
Codice Comune: 170

Sistema di gestione dell'emergenza

- 3002 Edificio strategico
 - 6001 Area di Emergenza (AMMASSAMENTO)
 - 6101 Area di Emergenza (RICOVERO)
 - 6201 Area di Emergenza (ATTESA)
 - 1001 Infrastruttura di connessione
 - 2002 Infrastruttura di accessibilità
 - 3007 Aggregato strutturale interferente
 - Unità strutturale interferente appartenente ad un AS
 - 5007 Unità strutturale interferente isolata
 - Unità strutturale non interferente appartenente ad un AS
- 0100200400

4067 : identificativo Edificio Strategico non ricadente in AS
004 : identificativo Funzione Strategica

QUADRO DI UNIONE
nord

